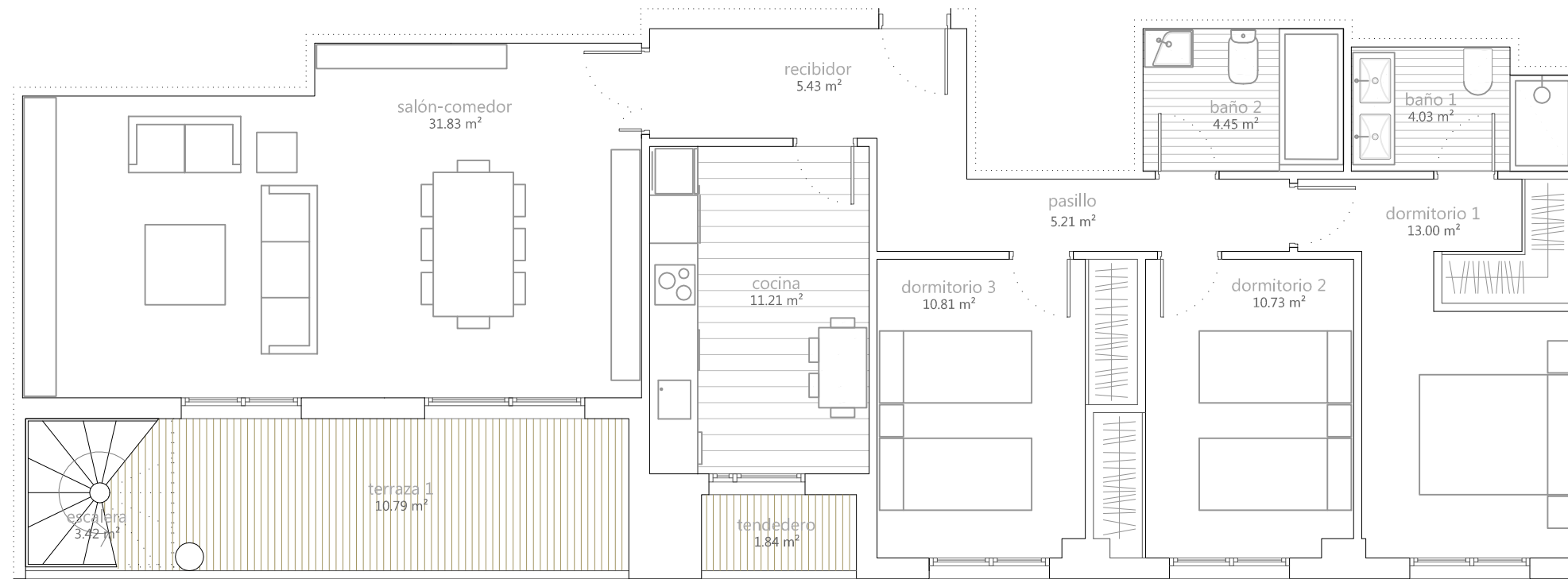
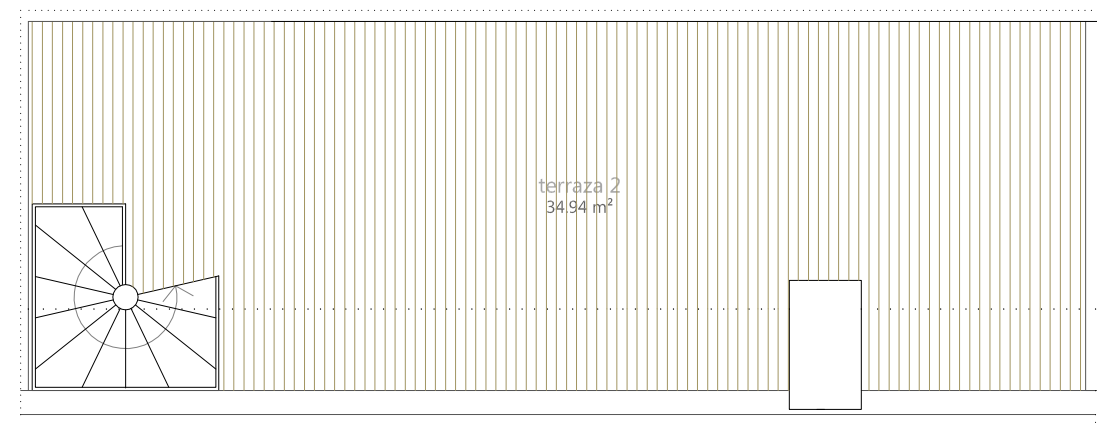


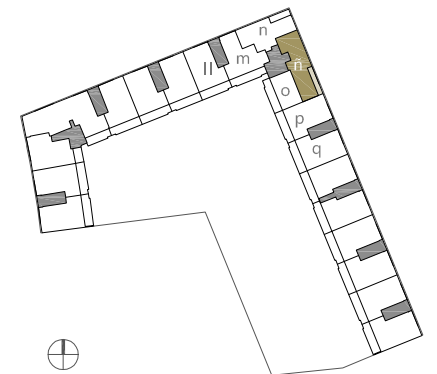
villamiral



planta 7ª



planta bajocubierta



planta 7ª y planta bajocubierta

e 1/75

14-09-2017

vivienda ñ.01

superficies útiles (m²)

recibidor	5.43
salón-comedor	31.83
cocina	11.21
pasillo	5.21
baño 1	4.03
baño 2	4.45
dormitorio 1	13.00
dormitorio 2	10.73
dormitorio 3	10.81
sup.útil cerrada vivienda ñ.01	96.70
tendedero	1.84
terrazza 1	10.79
terrazza 2	34.94
escalera	3.42
sup.útil abierta vivienda ñ.01	50.99
total sup. útil vivienda ñ.01 (abierta + cerrada)	147.69