

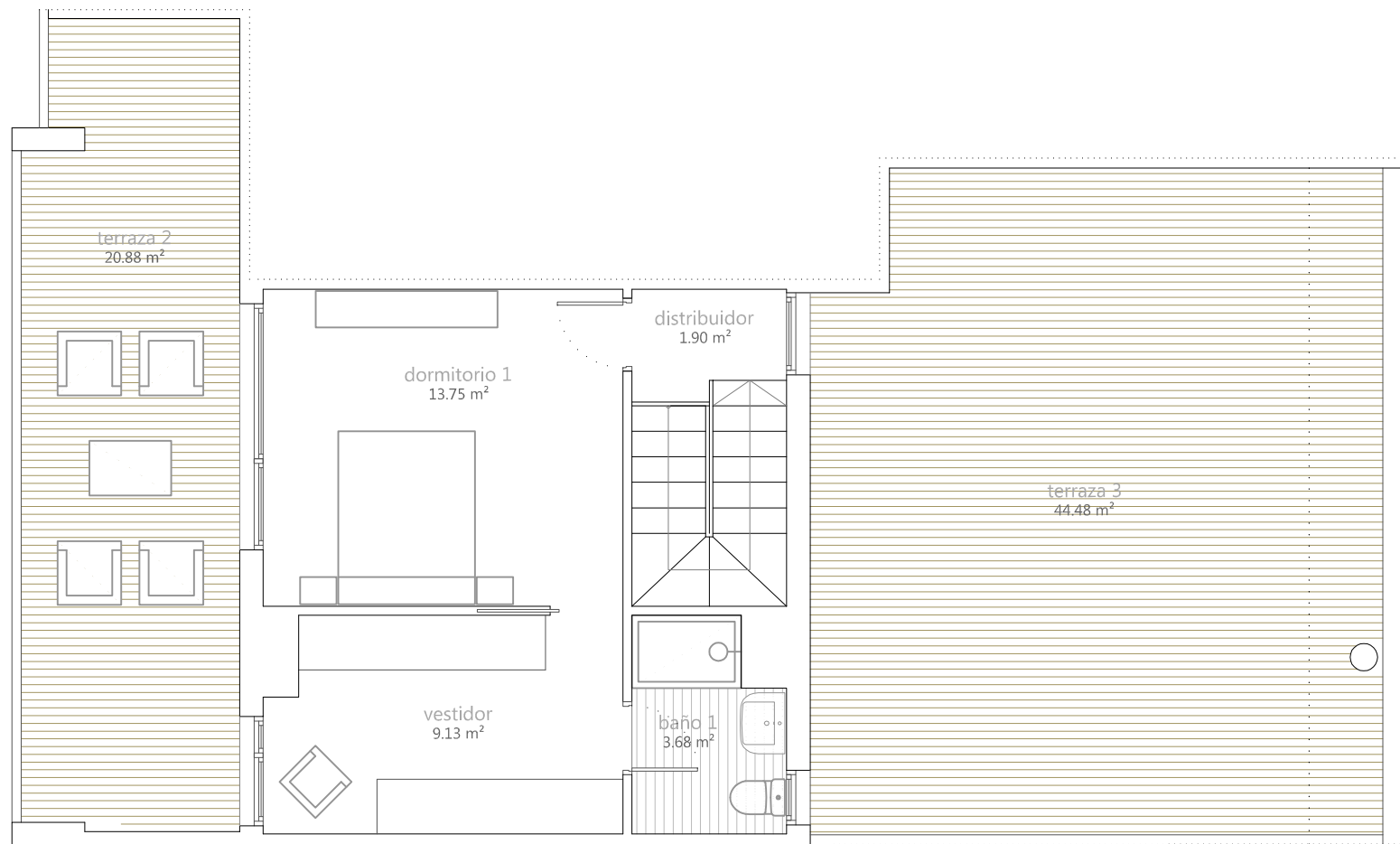
e 1/75 0| 1| 2| 3| 4|

14-09-2017

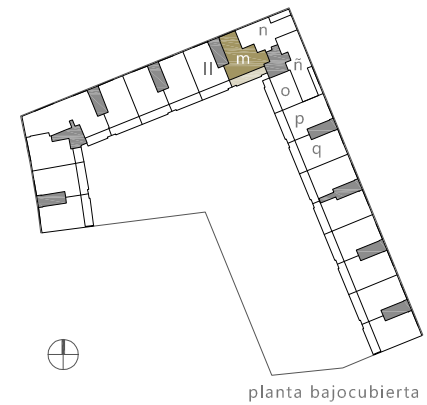
## vivienda m.01

superficies útiles (m<sup>2</sup>)

recibidor	8.88
salón-comedor	33.41
cocina	14.33
pasillo	3.72
escalera	3.74
baño 1	3.68
baño 2	4.59
dormitorio 1	13.75
vestidor	9.13
dormitorio 2	13.51
dormitorio 3	13.44
maletero	2.87
distribuidor	1.90
sup.útil cerrada vivienda m.01	126.95
tendedero	2.63
terrace 1	22.61
terrace 2	20.88
terrace 3	44.48
sup.útil abierta vivienda m.01	90.60
<b>total sup. útil vivienda m.01</b> (abierta + cerrada)	<b>217.55</b>



# villamiral



planta bajocubierta

e 1/75

14-09-2017

## vivienda m.01

superficies útiles (m<sup>2</sup>)

recibidor	8.88
salón-comedor	33.41
cocina	14.33
pasillo	3.72
escalera	3.74
baño 1	3.68
baño 2	4.59
dormitorio 1	13.75
vestidor	9.13
dormitorio 2	13.51
dormitorio 3	13.44
maletero	2.87
distribuidor	1.90
<b>sup.útil cerrada vivienda m.01</b>	<b>126.95</b>
tendedero	2.63
terrace 1	22.61
terrace 2	20.88
terrace 3	44.48
<b>sup.útil abierta vivienda m.01</b>	<b>90.60</b>
<b>total sup. útil vivienda m.01</b> (abierta + cerrada)	<b>217.55</b>